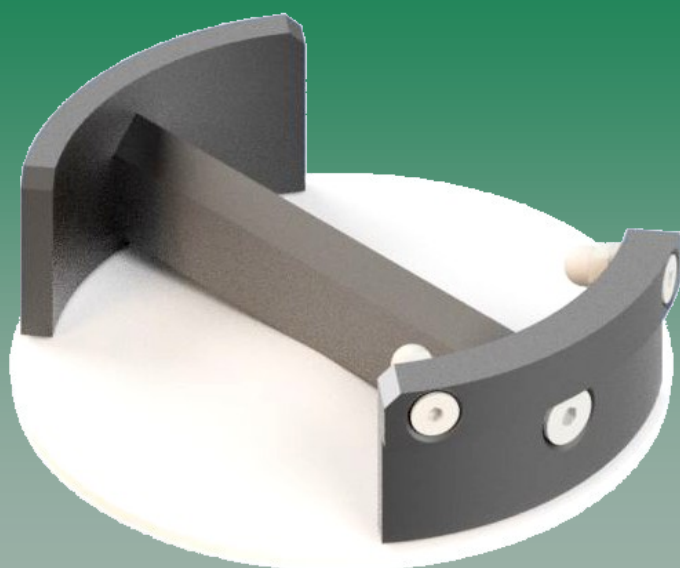
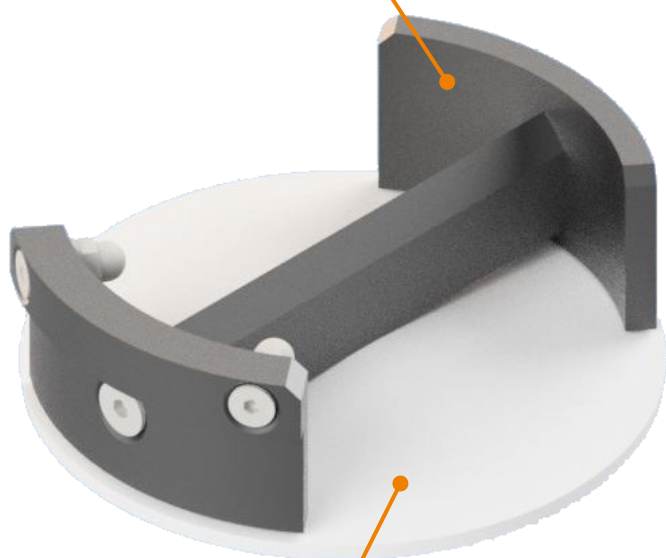


# Geruchsverschluss-System GVF-100 für Regenfallrohre



**Grundkörper:**  
verhindert Verkanten oder Abrutschen



**Geruchsverschlussklappe:**  
öffnet und schließt selbstständig bei Regenfall

## Wichtige Informationen bei einer Bestellung:

- Material des Regenfallrohrs (Metall oder Kunststoff)
- Durchmesser des Regenfallrohrs (vorzugsweise Innendurchmesser)
- Bild der Revisionsöffnung (Einbauort)

**UNI  
TECHNICS**

INNOVATIONEN  
FÜR IHR KANALNETZ

GERUCH | FREMDWASSER | INGENIEURLEISTUNGEN



Ansicht von unten

## Anwendungsbereiche:

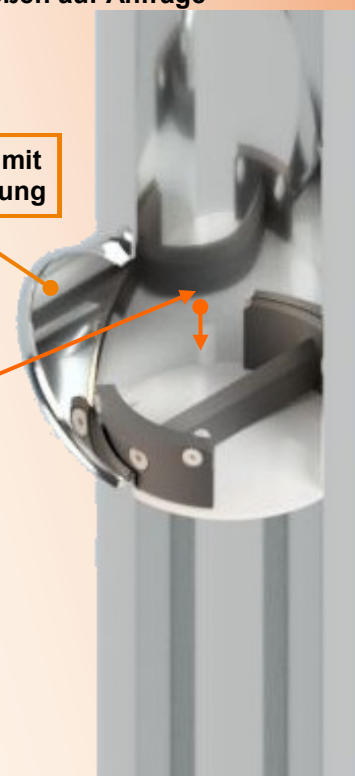
- Kommunale und industrielle **Regenfallrohre nach DN 100**
- Regenfallrohre, die an **Mischsysteme** angeschlossen sind

## Vorteile:

- **Zuverlässiges Verschließen** des Fallrohres gegen Rückventilation von Gerüchen
- **Wartungsarm**
- Abrutschsicher und stabil
- **Öffnet bei Regen selbsttätig**
- Alle verwendeten Materialien sind für den dauerhaften Einsatz in Regenfallrohren geeignet
- Überzeugendes Preis-/Leistungsverhältnis
- **Sondergrößen auf Anfrage**

**Regenfallrohr mit  
Revisionsöffnung**

**Einbau**



Einbaudarstellung