

Ausbau in umgekehrter Reihenfolge

Bedienung bei geschlossenem Gitterrost mit handelsüblichem Schachthaken möglich



Rost und Schmutzfänger entnehmen (Schmutzfänger wird nicht mehr benötigt)



Havarieverschluss-System einsetzen



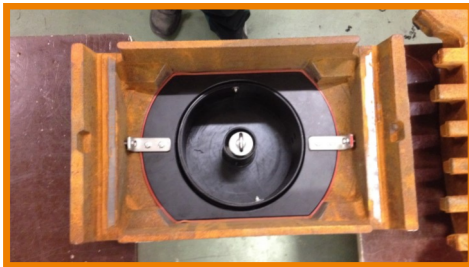
Rost einlegen



Position für Fixierungsbohrungen markieren und Havarieverschluss wieder entnehmen



Spezierschmutzfänger ist eingelegt

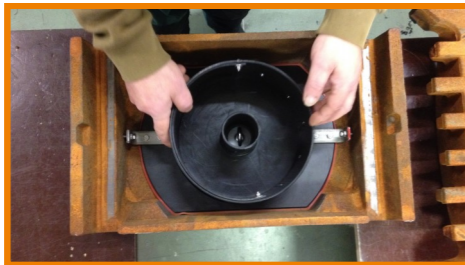


Fixierungsbohrungen (Durchmesser 6-8 mm) ca. 5 mm tief beidseitig einbringen



**UNI
TECHNICS**

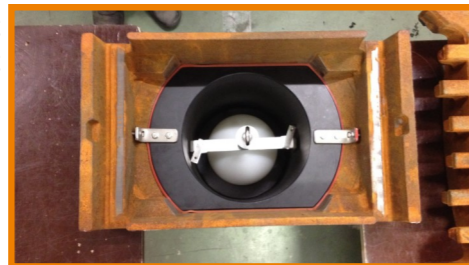
Spezierschmutzfänger einlegen



Havarieverschluss-System einsetzen



Havarieverschluss-System ist fertig montiert



Fixierungsschrauben beidseitig einschrauben



Fixierungsschrauben mit Schraubenschlüssel fest anziehen



Hinweis:
Für den Anwender sind alle eventuell notwendigen baulichen und verkehrrechtlichen Voraussetzungen sowie die Einhaltung der Gesundheits- und Unfallverhütungsvorschriften sicher zu stellen.