

**UNI
TECHNICS**

**INNOVATIONEN
FÜR IHR KANALNETZ**

GERUCH | FREMDWASSER | INGENIEURLEISTUNGEN

Webbasierte Erstellung eines Indirekteinleiterkatasters

Agenda

1. Was sind Indirekteinleiter
2. Gesetzliche Grundlagen
3. Indirekteinleiterkataster
 1. Vorgehensweise und Projektschritte
 2. Nutzen

Definition Indirekteinleiter nach den **Regeln der Technik**

„... Ein Indirekteinleiter ist ein Gewerbe- oder Industriebetrieb oder eine vergleichbare Einrichtung, dessen/deren nicht häusliches Abwasser über eine öffentliche Abwasseranlage in ein Gewässer eingeleitet wird...“
(nach DWA-M 115-3, September 2019)

BUNDESRECHT

- Wasserhaushaltsgesetz (WHG)
- Abwasserverordnung (AbwV)
- Bundesimmissionsschutzgesetz (BImSchG)
- ...

LANDESRECHT

- Landeswassergesetze
- Eigenkontroll- und Selbstüberwachungsverordnungen
- ...

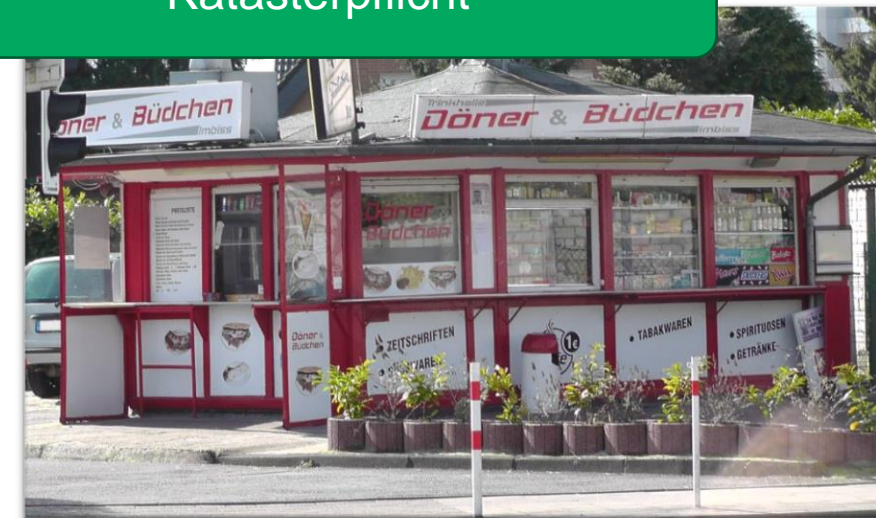
ORTS- UND SATZUNGSRECHT

- Kommunale Entwässerungs-/Abwassersatzungen
- Satzungen der Zweck- und Abwasserverbände
- Allgemeine Geschäftsbedingungen



Katasterpflicht

DWA
M-115



A - Erstbewertung der Indirekteinleiter und Katasteraufbau

1. Situationsaufnahme

Gewerbeliste



2. Erstbewertung

Relevante Einleiter



3. Hauptbewertung

Sehr relevante Einleiter



↑ Anzahl der Indirekteinleiter

→ Detaillierungsgrad (Tiefe) der Informationen

A - Erstbewertung der Indirekteinleiter und Katasteraufbau

1. Situationsaufnahme

Gewerbeliste

Genrierung
Unternehmenscodes

Versendung Serienbriefe

Digitaler Fragebogen

2. Erstbewertung

Relevante Einleiter



3. Hauptbewertung

Sehr relevante Einleiter



Detailierungsgrad (Tiefe) der Informationen

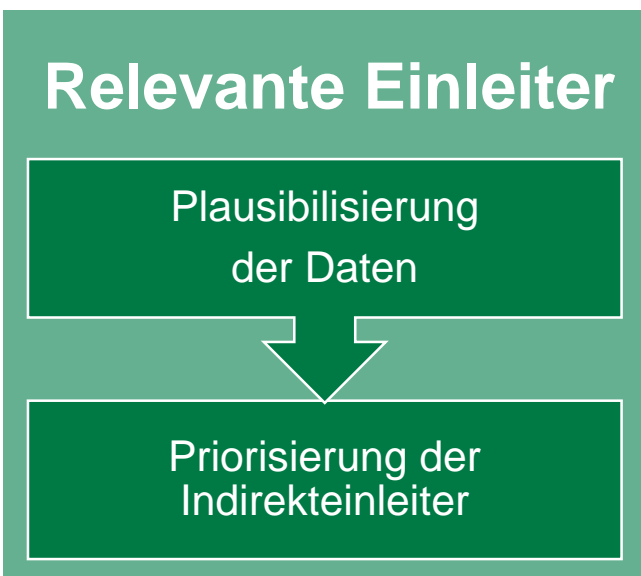
Anzahl der Indirekteinleiter

A - Erstbewertung der Indirekteinleiter und Katasteraufbau

1. Situationsaufnahme



2. Erstbewertung



3. Hauptbewertung

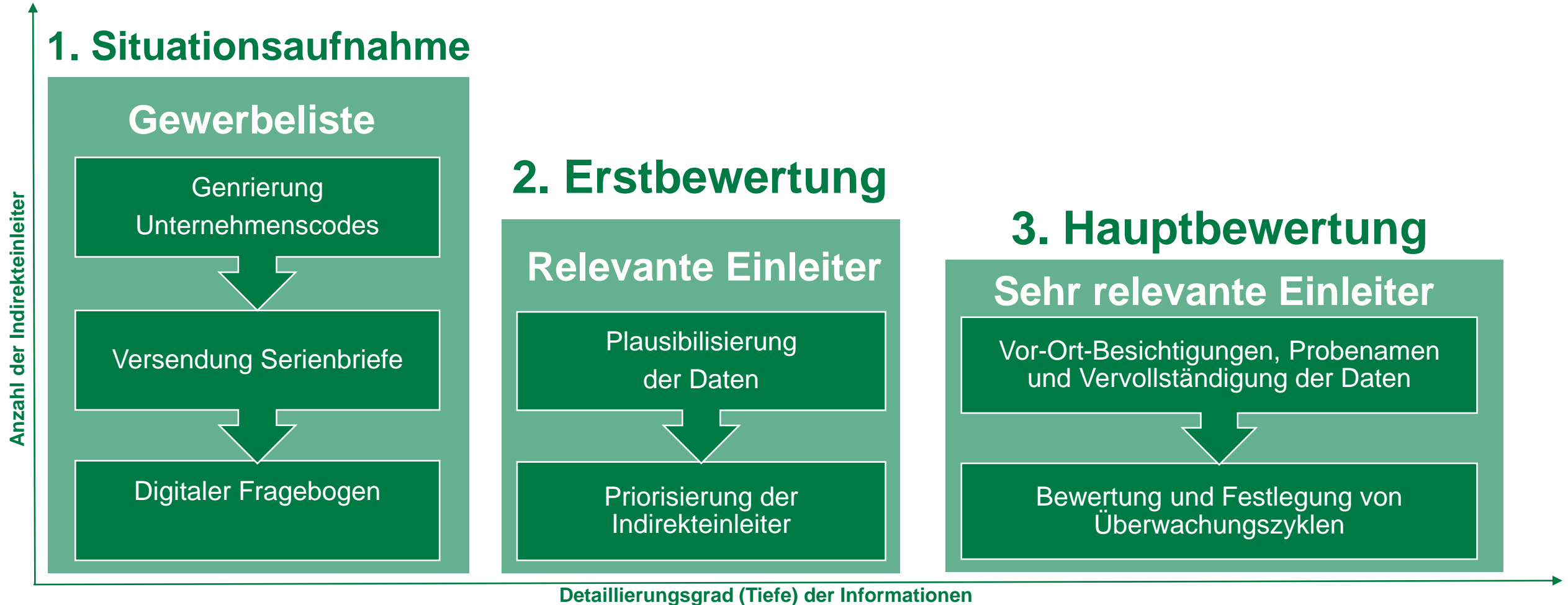
Sehr relevante Einleiter



Detailierungsgrad (Tiefe) der Informationen

Anzahl der Indirekteinleiter

A - Erstbewertung der Indirekteinleiter und Katasteraufbau



B – Aktualisierung des Indirekteinleiterkatasters

1. Situationsaufnahme

Gewerbeliste



2. Erstbewertung

Relevante Einleiter



3. Hauptbewertung

Sehr relevante Einleiter



Automatische Erhebung neuer Gewerbetreibende

Detailierungsgrad (Tiefe) der Informationen

Anzahl der Indirekteinleiter

B – Aktualisierung des Indirekteinleiterkatasters

1. Situationsaufnahme

Gewerbeliste



2. Erstbewertung

Relevante Einleiter



3. Hauptbewertung

Sehr relevante Einleiter



Teilautomatisierte Überwachung

Automatische Erhebung neuer Gewerbetreibende

Detailierungsgrad (Tiefe) der Informationen

Anzahl der Indirekteinleiter

B – Aktualisierung des Indirekteinleiterkatasters

1. Situationsaufnahme

Gewerbeliste



2. Erstbewertung

Relevante Einleiter



3. Hauptbewertung

Sehr relevante Einleiter



Teilautomatisierte Überwachung

Zyklische Aktualisierung

Automatische Erhebung neuer Gewerbetreibende

Detailierungsgrad (Tiefe) der Informationen

Anzahl der Indirekteinleiter

Kanalnetzbetreiber

- Erfüllung gesetzlicher Vorschriften
- Aktueller Überblick der IE über mein GIS
- Eine Eingrenzung der Verursacher bei Störungen auf der Kläranlage und Kanalnetz
- Automatisierte Kontrolle der Einhaltung der Einleitbedingungen an Hand von Abwasseranalysen
- Automatisierte Kontrolle der Reinigung von Abwasservor-behandlungsanlagen durch Vorlage der Entsorgungsnachweise

Indirekteinleiter

- Einfachere Einhaltung gesetzlicher Vorschriften
- Entsorgungsnachweise können einfach hochgeladen werden
- Erinnerung der Nachweispflichten
- Potentialausschöpfung für eine mögliche Verbesserung des Abwassers

Fragebogen für die Indirekteinleiter

Workshop-Beispiel:

Welcher Indirekteinleiter sind Sie?

Unternehmen

Unternehmensname

Wäschemax GmbH

Branche

Wäschereien

Haupttätigkeit

Chemische Reinigung von Textilien

Adresse

Straße

Lars-Schlüter-Weg 8b

PLZ

78756

Ort

Dresden

Ansprechpartner in Abwasserfragen

Vorname

Gisbert

Nachname

Lechner

Email

awiese@example.org

Telefon

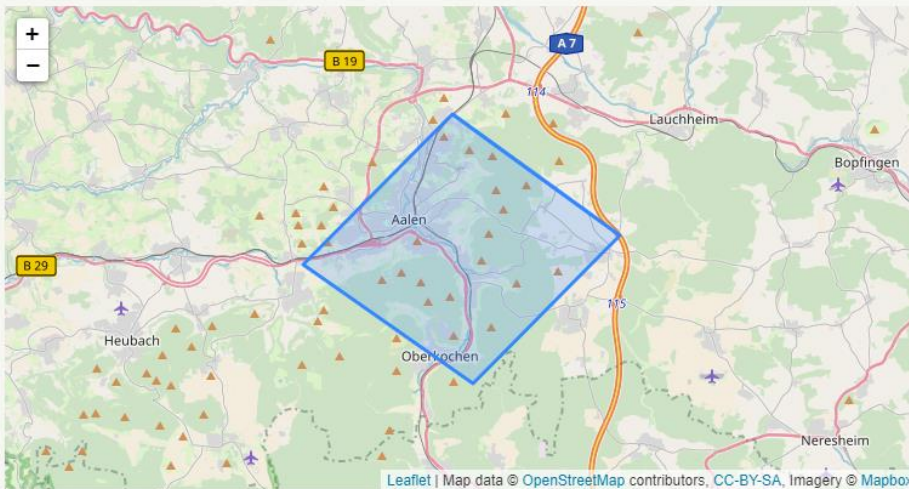
+49 (0) 2289 501186

Weiter

3. Webbasierte Erstellung eines Indirekteinleiterkatasters

Haben Sie im Einzugsgebiet des Kanalnetzbetreibers noch weitere Betriebsstätten?

Die folgende Karte zeigt das Einzugsgebiet Ihres Kanalnetzbetreibers. Falls Sie innerhalb des gekennzeichneten Gebiets eine weitere Betriebsstätte unterhalten, wählen Sie bitte "Ja" aus.



Ja

Nein

Fällt an Ihrer Betriebsstätte ausschließlich häusliches Abwasser an?

Häusliches Schmutzwasser ist ausschließlich Wasser aus Waschräumen, Waschbecken, Badezimmern, Toiletten und ähnlichen Einrichtungen.

Ja

Nein

Wird an Ihrer Betriebsstätte eine Abscheideranlage betrieben?

Ja

Nein

Übersicht der Kanalnetzbetreiber

Indika

Jonas Arnold

- Dashboard
- Betriebe
- Kunden
- Benutzer
- Datensätze
- Logout

Position	Unternehmen	Betriebsstätte	Branche	Risikopunkte
1	Schreiner KGaA	Retgendorf	Milchverarbeitung	81
2	Zeller Kruse GmbH & Co. KGaA	Pampow	Herstellung von Obst und Gemüseprodukten	66
3	Dorn AG	Friedrichsdorf	Herstellung von Papier, Karton, Pappe	52
4				
5				
6				
7				
8				
9				
10	UNITECHNICS KG	Schwerin	Dienstleistung	26

Offene Fragebögen

Status	Anzahl
noch offene Fragebögen	267
abgeschlossene Fragebögen	455

Relevante Indirekteinleiter (Risikopunkte < 25)

Kategorie	Anzahl
relevante Indirekteinleiter für die Hauptbewertung	89
nicht relevante Indirekteinleiter	633

Ein Service der ©2019 UNITECHNICS - Innovationen für Ihr Kanalnetz - Unitechnics KG. All Rights Reserved.
Datenschutzhinweise
Impressum

Der Weg der Erhebung und die Bewertung der Indirekteinleiterdaten

VISION:

→ Integriertes Stoffstrommanagement im Kanalnetz
inkl. eines vorbeugenden Umwelt-/
Havariemanagements

**UNI
TECHNICS****INNOVATIONEN
FÜR IHR KANALNETZ****GERUCH | FREMDWASSER | INGENIEURLEISTUNGEN****UNITECHNICS KG****Schwerin / Rostock**

Werkstraße 717 • 19061 Schwerin

Telefon 0385 343371-20 • Fax 0385 343371-31

info@unitechnics.de • www.unitechnics.de

UNITECHNICS KG**NL Stuttgart/Mötzingen**

Siemensstraße 8 • 71159 Mötzingen

Telefon 0172 6456092 • Fax 0385 343371-31

info@unitechnics.de • www.unitechnics.de

